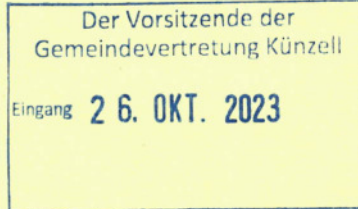


CWE-Fraktion Künzell

Künzell-Pilgerzell,  
den 26.10.2023

An den  
Vorsitzenden der  
Gemeindevertretung Künzell  
Unterer Ortesweg 23  
36093 KÜNZELL



### **Anfrage der CWE-Fraktion betr. Baumkataster und Streuobstwiesen der Gemeinde**

Sehr geehrter Herr Groß,

im **Gemeindehaushalt 2018** wurden insgesamt **10.000 Euro** für die Erstellung eines gemeindlichen Baumkatasters etatisiert. Dazu möchte die CWE-Fraktion in der nächsten Gemeindevertretersitzung folgende Fragen mündlich und schriftlich beantwortet haben:

- Anfrage:**
- 1) Ist die Erstellung des Baumkatasters inzwischen abgeschlossen ?
  - 2) Wie viele Bäume auf Grundstücken der Gemeinde sind mittlerweile erfasst worden ?
  - 3) Wurden in dem Baumkataster auch die gemeindlichen Streuobstwiesen erfasst ? Wenn ja, wo liegen diese Flächen ?
  - 4) Wie werden diese Streuobstwiesen von der Gemeinde gepflegt ?
  - 5) Wie waren die bisherigen Erfahrungen mit dem Angebot der Gemeinde, nach dem sich Bürger/-innen in der Verwaltung melden konnten, um gemeindeeigene Obstbäume abzuernten ?

Mit freundlichen Grüßen

Th. Grünkorn  
(CWE-Fraktionsvorsitzender)

**1. Ist die Erstellung des Baumkatasters inzwischen abgeschlossen?**

Ja. Es handelt sich jedoch unter Berücksichtigung von Fällungen und Neupflanzungen um einen fortlaufenden Prozess.

**2. Wie viele Bäume auf Grundstücken der Gemeinde sind mittlerweile erfasst worden?**

Ca. 3.000 Stück

**3. Wurden in dem Baumkataster auch die gemeindlichen Streuobstwiesen erfasst?  
Wenn ja, wo liegen diese Flächen?**

Ja, es wurden auch Streuobstwiesen erfasst.

Die Flächen befinden sich in (siehe auch Anlage Plandarstellungen):

Dietershausen

Flur 4, Flurstück 51/8, "Am Stück", Josef-Kentenich-Straße

Flur 4, Flurstück 49/5, Baumreihe entlang der Straße Am Stück

Flur 7, Flurstück 21/1, Baumreihe entlang des Weges Mittelfeld

Flur 9, Flurstück 65/1, Baumreihe entlang der Weinbergstraße

Pilgerzell

Flur 8, Flurstücke 20+107 im Bereich „Alte Wiese“ hinter der Autobahn (Waidmannsruh)

Keulos

Flur 4, Flurstück 32/6 im Bereich hinter der Straße „An der Gadenwiese“

Künzell-Bachrain

Flur 4, Flurstück 1034/47, Grezzbachpark „Im Mühlgrund“ (Neupflanzung auf einer Teilfläche)

Flur 3, Flurstück 50/6, Am Harwald

Flur 2, 22/53, In der Harbach

Die Flächen sind auch zur Erntezeit auf unserer Homepage eingestellt.

**4. Wie werden diese Streuobstwiesen von der Gemeinde gepflegt?**

Die Flächen werden 2 x jährlich gemäht, das Mähgut wird abgefahren. Baumschnitte erfolgen ca. im 5-jährigen Rhythmus. Nachpflanzungen erfolgen nach Bedarf.

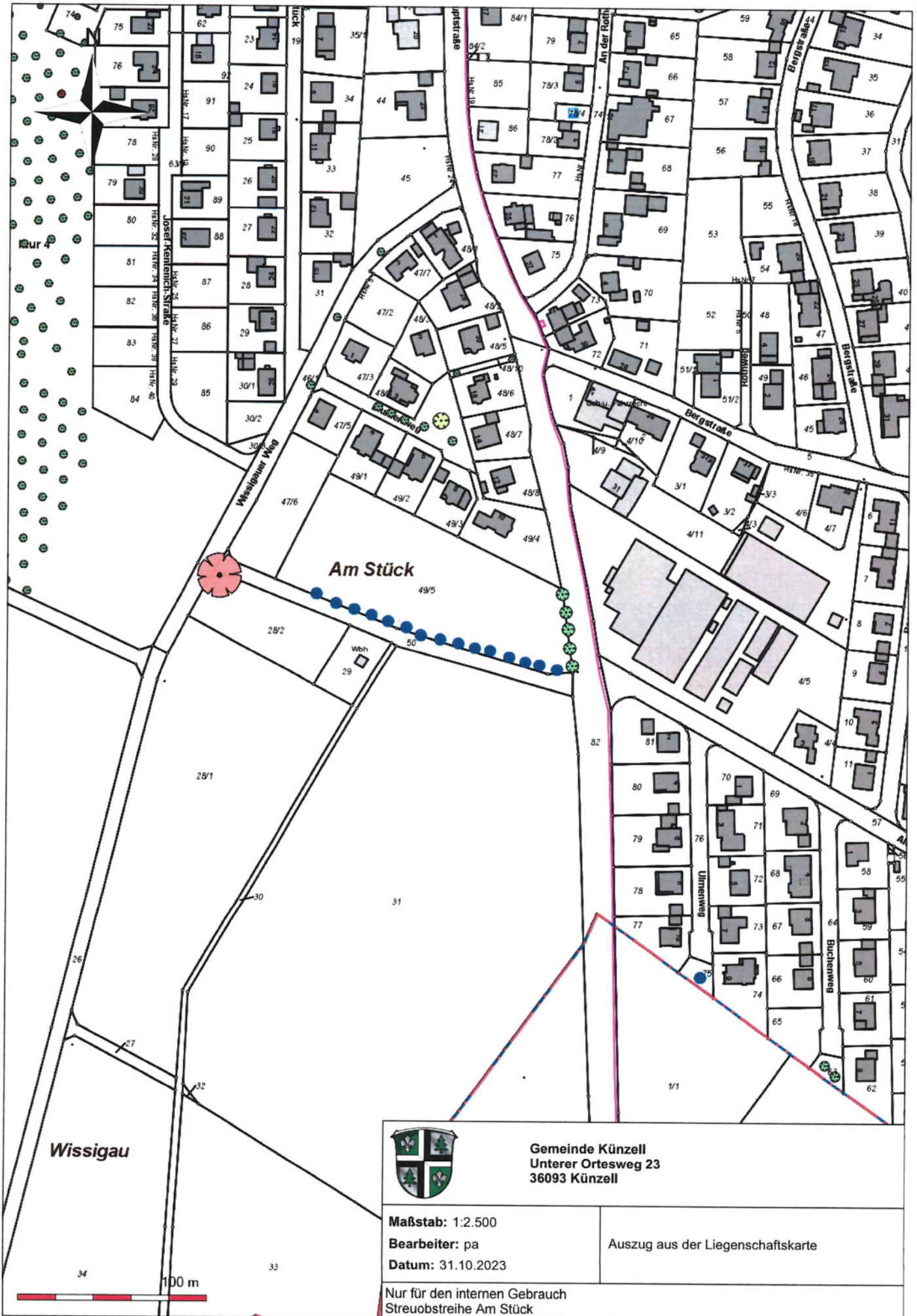
**5. Wie waren die bisherigen Erfahrungen mit dem Angebot der Gemeinde, nachdem sich Bürger/-innen in der Verwaltung melden konnten, um gemeindeeigene Obstbäume abzuernten?**

Die Erfahrungen waren positiv. Häufig bestand jedoch Unsicherheit, ob es sich bei einzelnen Obstbäumen um einen gemeindlichen Baum handelt. Aus diesem Grund sind von der Verwaltung für den Haushalt 2024 Mittel für die eindeutige Kennzeichnung eines jeden gemeindlichen Obstbaumes mit einem gelben Band vorgeschlagen.

Künzell, 1. November 2023



Zentgraf  
Bürgermeister

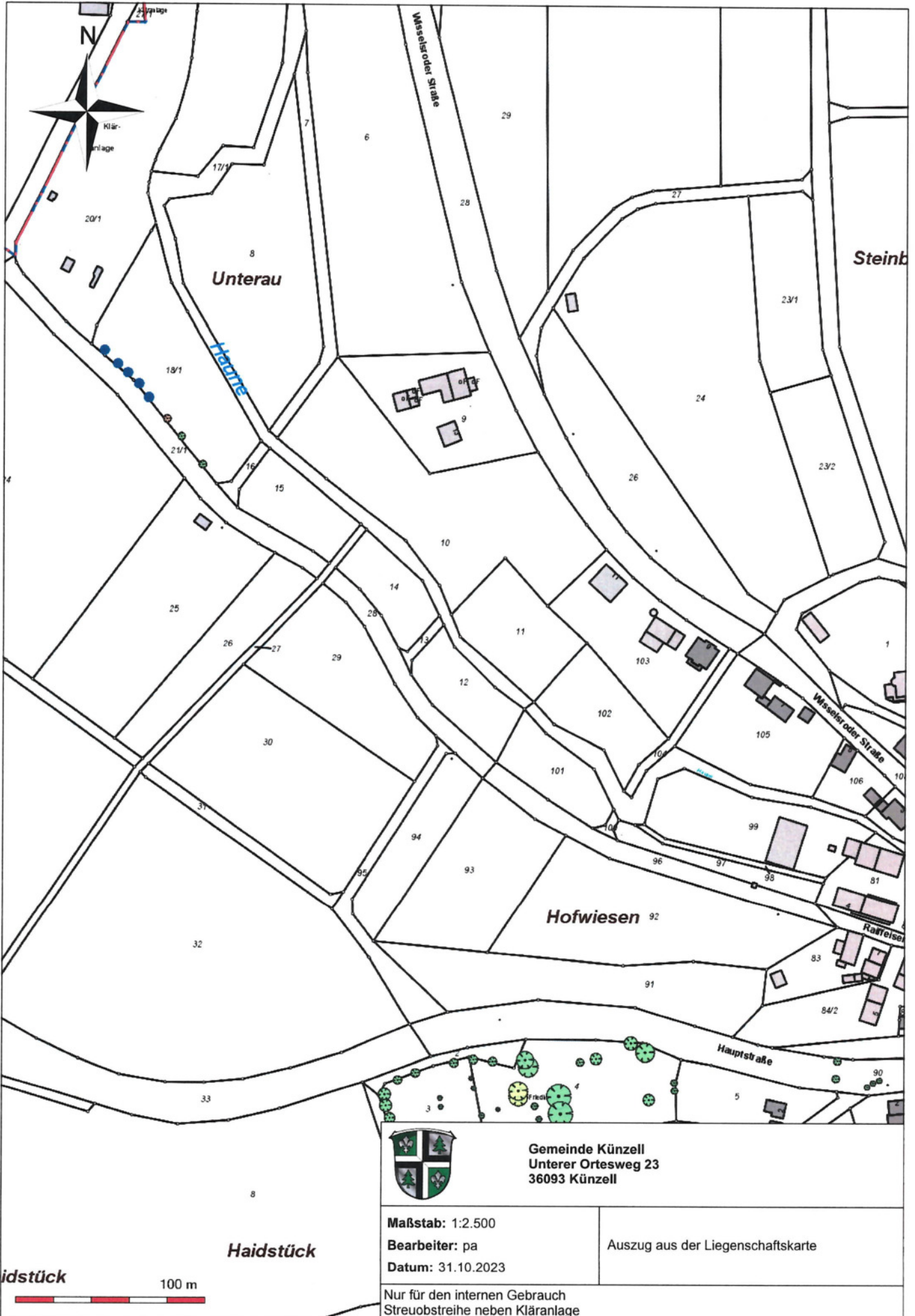


Gemeinde Künzell  
 Unterer Ortesweg 23  
 36093 Künzell

Maßstab: 1:2.500  
 Bearbeiter: pa  
 Datum: 31.10.2023

Auszug aus der Liegenschaftskarte

Nur für den internen Gebrauch  
 Streubstreihe Am Stück



Gemeinde Künzell  
 Unterer Ortesweg 23  
 36093 Künzell

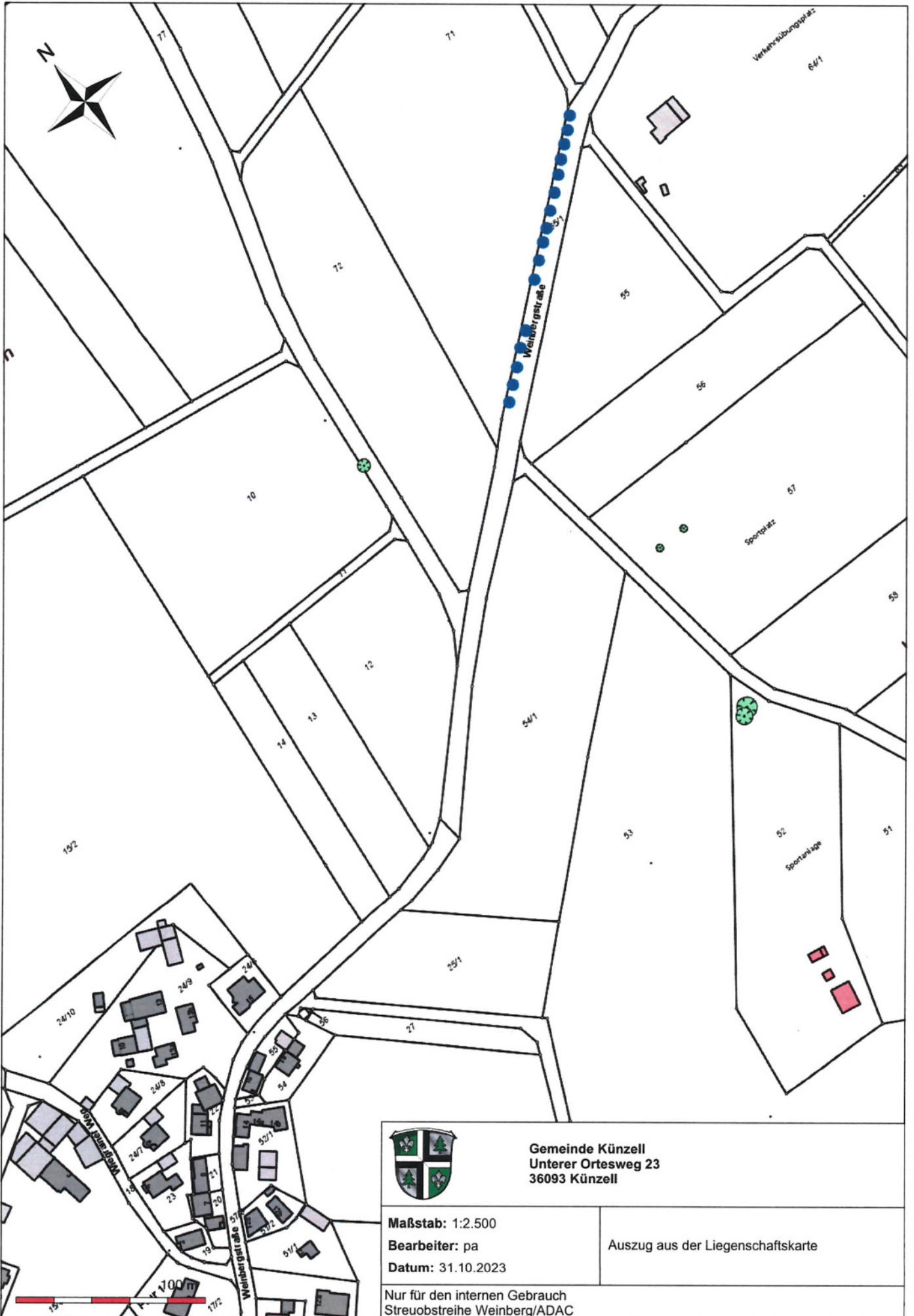
Maßstab: 1:2.500

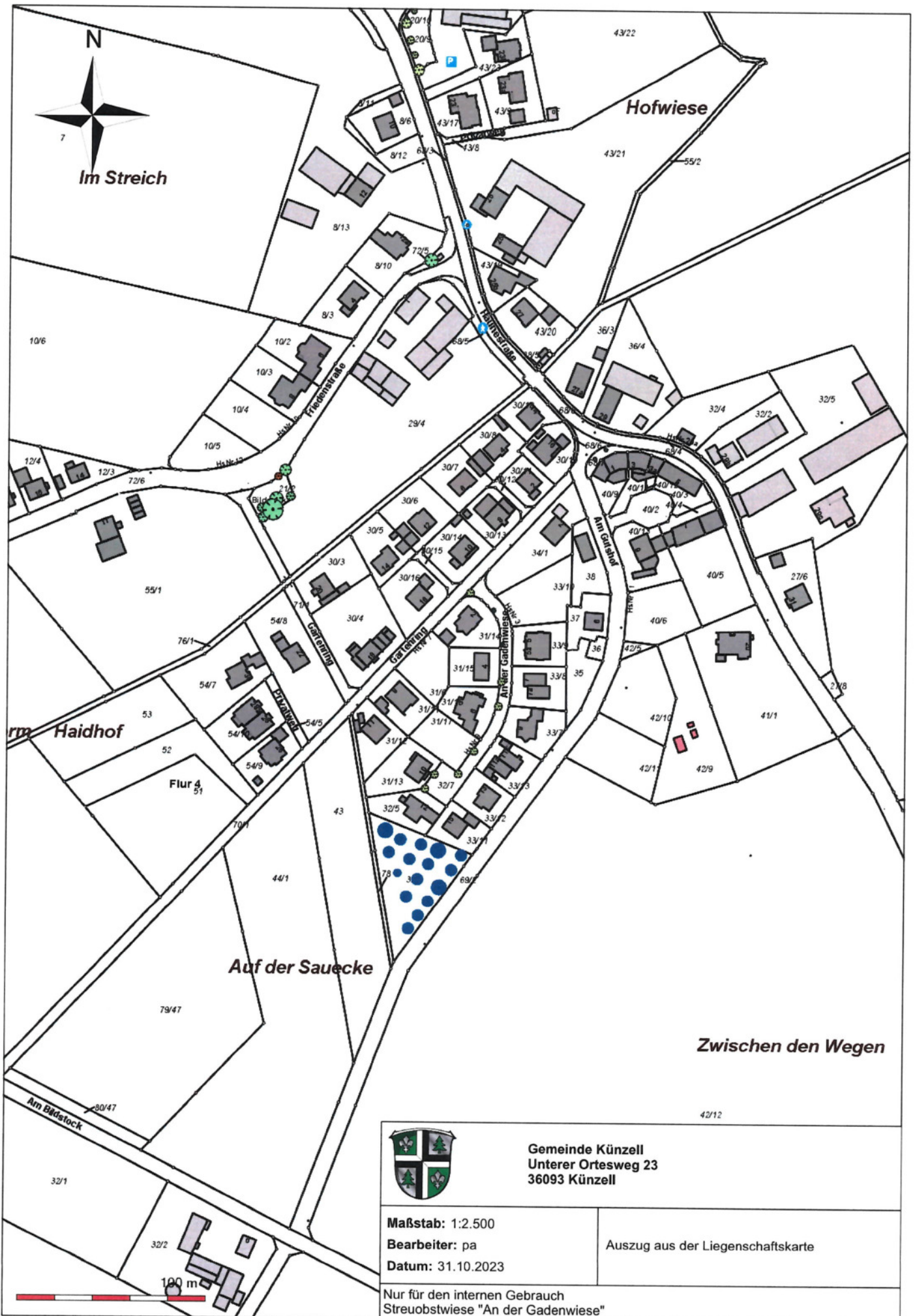
Bearbeiter: pa

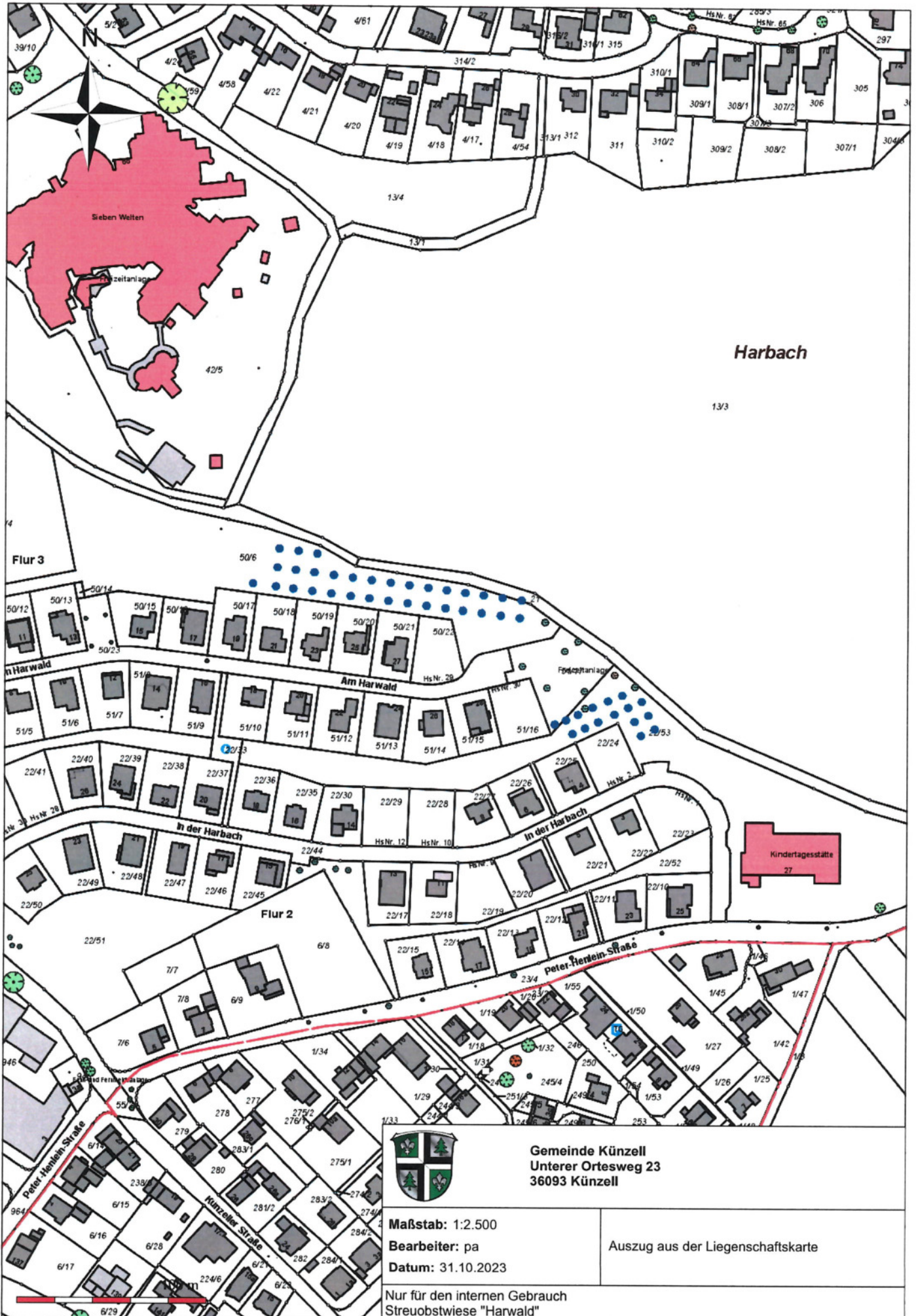
Datum: 31.10.2023

Auszug aus der Liegenschaftskarte

Nur für den internen Gebrauch  
 Streuobststriehe neben Kläranlage







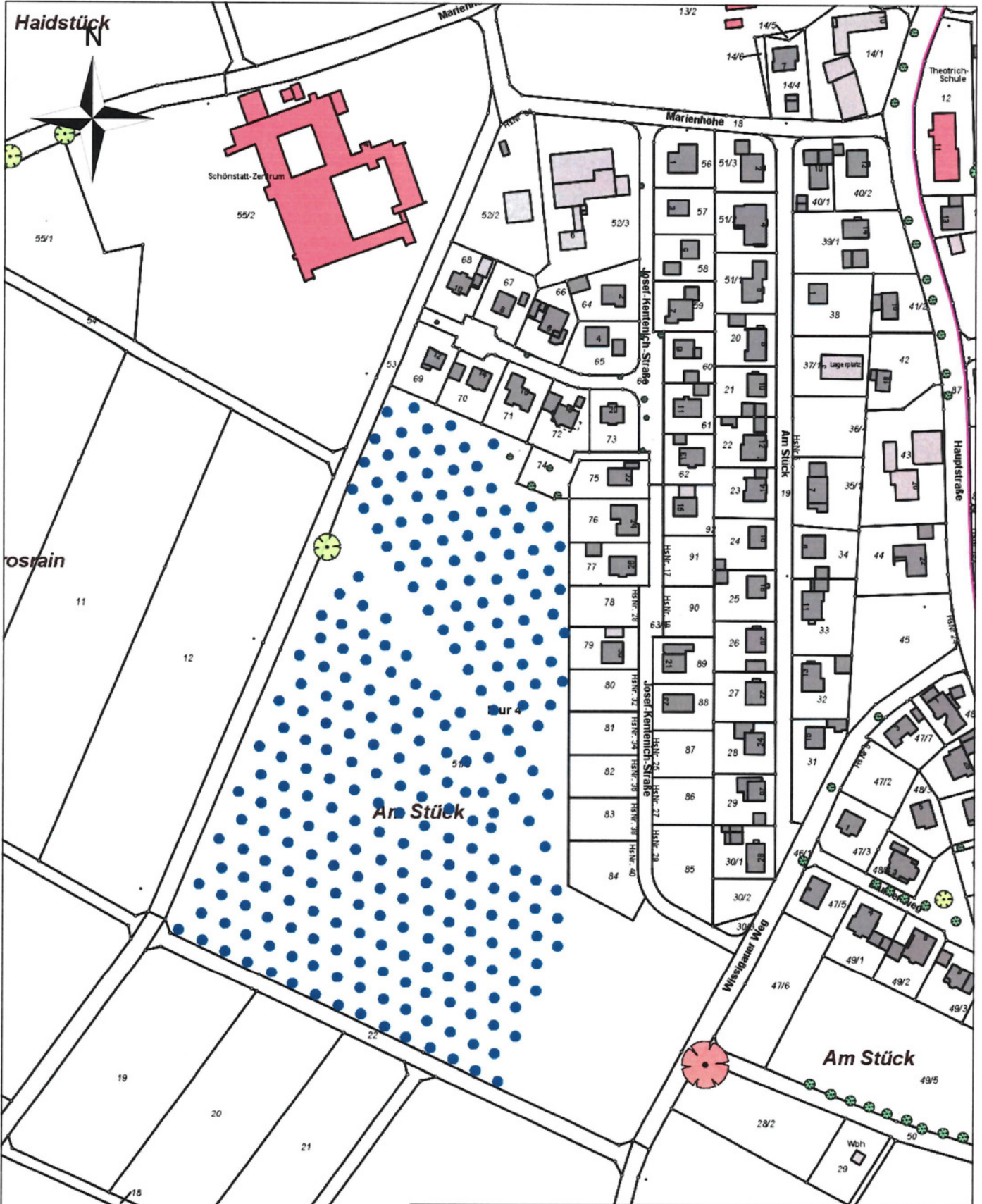
Gemeinde Künzell  
 Unterer Ortsweg 23  
 36093 Künzell

Maßstab: 1:2.500  
 Bearbeiter: pa  
 Datum: 31.10.2023

Auszug aus der Liegenschaftskarte

Nur für den internen Gebrauch  
 Streuobstwiese "Harwald"





Gemeinde Künzell  
 Unterer Ortsweg 23  
 36093 Künzell

Maßstab: 1:2.500

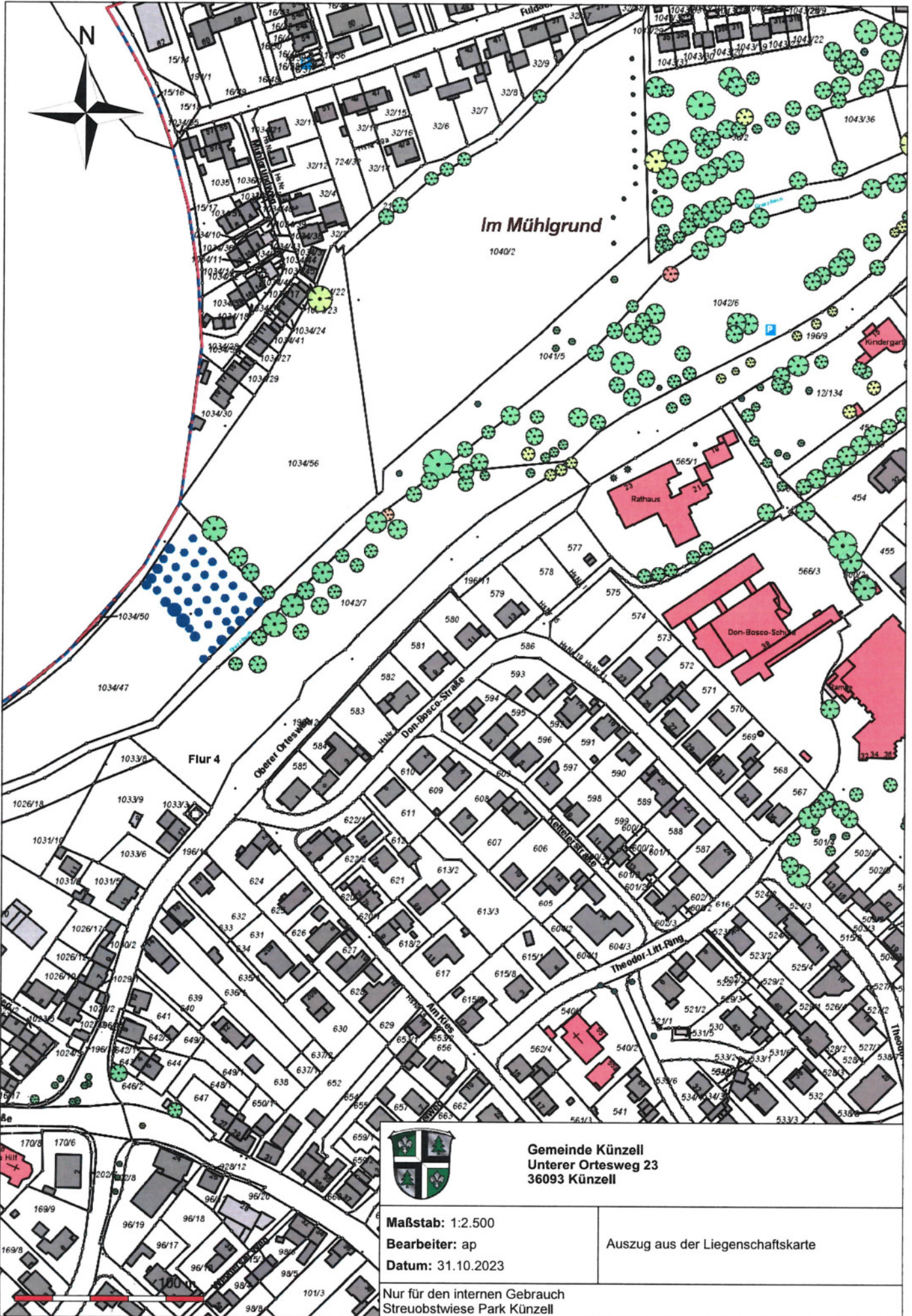
Bearbeiter: pa

Datum: 31.10.2023

Auszug aus der Liegenschaftskarte

Nur für den internen Gebrauch  
 Streuobstwiese "Marienhöhe"





**Gemeinde Künzell**  
 Unterer Ortesweg 23  
 36093 Künzell

**Maßstab:** 1:2.500

**Bearbeiter:** ap

**Datum:** 31.10.2023

Auszug aus der Liegenschaftskarte

Nur für den internen Gebrauch  
 Streuobstwiese Park Künzell



Gemeinde Künzell  
Unterer Ortesweg 23  
36093 Künzell

Maßstab: 1:2.500  
Bearbeiter: pa  
Datum: 31.10.2023

Auszug aus der Liegenschaftskarte

Nur für den internen Gebrauch  
Streuobstwiese "Waidmansruh"